

## 國民健康訪問調查作業及計畫管理中心簡介

國民健康訪問調查作業及計畫管理中心，係由衛生福利部國民健康署委託亞洲大學建置。自 2005 年起，國民健康訪問調查作業及計畫管理中心(以下簡稱管理中心)依據衛生福利部國民健康署(以下簡稱國民健康署)之需求，建置穩健高績效的調查作業管理中心，以完備之調查標準作業流程以及嚴謹管控之督導考核機制，協助國民健康署監測研究及健康教育組執行全國性或縣市代表性國民健康相關議題調查計畫，以持續監測或追蹤國民健康現況及變化趨勢，提供評估與制定政策之參考。迄今 21 年期間建立紙筆問卷面訪、電腦輔助調查面訪、電話調查各種相關工作之標準作業流程，如：訪員招募訓練督導作業流程、問卷管理作業流程、資料品質管控作業流程、資安保護作業流程等。上述期間共執行 9 類 57 項社區調查皆能達成目標，施作品質並獲委託單位肯定。

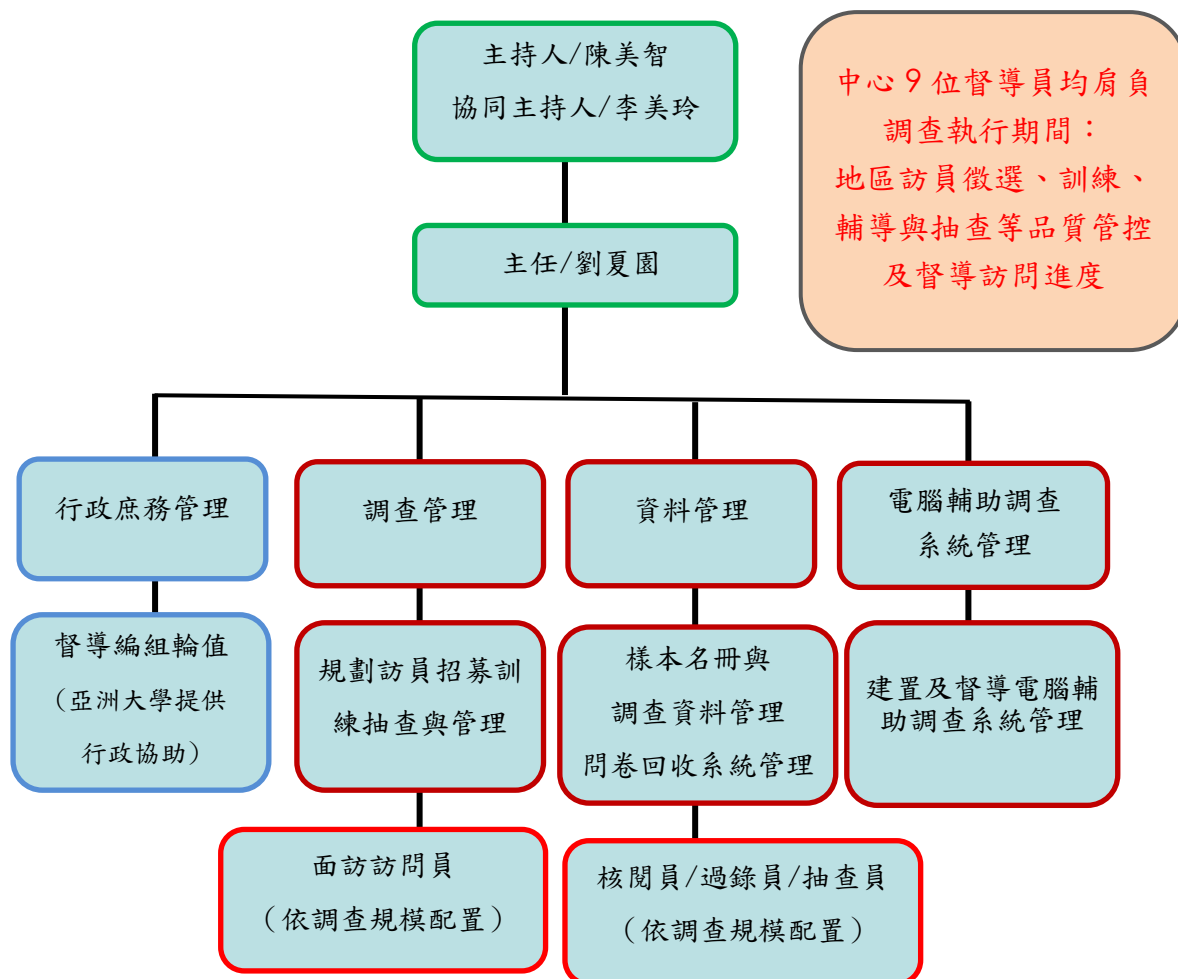
### 管理中心組織及人力組成

管理中心位於臺中市西區臺灣大道二段 307 號 14 樓之 1，本計畫主持人由本校社會工作學系陳美智教授擔任，並由李美玲教授擔任協同主持人。內置主任 1 名、研究員 1 名、督導員 8 名，負責管理中心之運作；並依樣本區所在地，於全臺招募兼職訪員，構築及維護調查人力網絡，在管理中心督導下執行調查工作。另 2 名研究助理分別派駐於國民健康署臺中、臺北辦公室，協助辦理本年度調查計畫等相關業務。管理中心

另輔以兼職核閱員／過錄員／抽查員，執行問卷品質稽查工作。

## 組織架構

圖 中心組織架構人力配置：依組織業務項目重點和具體內容



## 調查計畫執行績效

過去執行57項調查計畫之名稱、執行期間、完訪樣本數及完成率  
分列如下表：

表 國民健康調查作業及計畫管理中心歷年執行調查狀況

調查計畫名稱	調查型態	執行期間	完訪樣本數	完成率
1.台閩地區國民健康訪問調查	橫斷面	94/04 -94/08	24,726 案	80.6%
2.亞洲青少年生育健康跨城市研究(初期預試調查)	橫斷面	94/10 -94/11	127 案	87.6%
3.台灣地區嬰幼兒健康照護需求調查(6 個月第一波調查)	長期追蹤調查	94/07 -95/08	21,647 案	87.8%
4.亞洲青少年生育健康跨城市研究(電腦輔助面訪調查)	橫斷面	95/05 -95/10	4,369 案	88.9%
5.台灣地區嬰幼兒健康照護需求調查(18 個月第二波調查)	長期追蹤調查	95/07 -96/08	20,559 案	95.0%
6.中老年身心社會生活狀況長期追蹤第六次調查	長期追蹤調查	96/03 -96/10	4,534 案	90.6%
7.兒童及青少年行為之長期發展研究第 7 次調查	長期追蹤調查	96/10 -96/12	2,184 案	85.7%
8.第 10 次家庭與生育力調查	橫斷面	97/06 -97/11	4,301 案	72.8%
9.兒童及青少年行為之長期發展研究第 8 次調查	長期追蹤調查	97/10 -97/12	2,312 案	91.3%

10.3 歲幼兒健康照護需求調查	長期追蹤調查	97/02 -98/02	20,290 案	93.8%
11.國民健康訪問暨藥物濫用調查	橫斷面	98/06 -99/02	25,632 案	84.0%
12.兒童及青少年行為之長期發展研究第 9 次調查	長期追蹤調查	98/09 -98/12	2,313 案	94.7%
13. 5 歲幼兒健康照護需求調查	長期追蹤調查	99/06 -100/07	20,100 案	93.5%
14.中老年身心社會生活狀況長期追蹤先驅調查	長期追蹤調查	99/07-99/08	54 案	90.0%
15.兒童及青少年行為之長期發展研究第 10 次調查	長期追蹤調查	99/10-100/02	4,356 案	85.0%
16.中老年身心社會生活狀況長期追蹤調查(第七次)	長期追蹤調查	100/10-101/05	3,727 案	88.3%
17.老人健康之社會因素與生物指標研究(第三次)	長期追蹤調查	100/10-101/05	1,031 案	96.8%
18.兒童及青少年行為之長期發展研究第 11 次調查	長期追蹤調查	100/10-101/02	4,462 案	88.9%
19. 8 歲兒童健康需求先驅研究	長期追蹤調查	101/05-101/08	1,613 案	91.2%
20.第 11 次家庭與生育調查	橫斷面	101/07-101/12	8,925 案	75.2%
21.兒童及青少年行為之長期發展研究第 12 次調查	長期追蹤調查	101/10-102/02	4,124 案	86.5%
22. 8 歲兒童健康照護需求調查(1-8 月出生世代)	長期追蹤調查	102/03-102/08	12,961 案	93.1%

23.國民健康訪問調查(電腦輔助面訪)	橫斷面	102/05-102/12	23,296 案	75.2%
24.國中、高中職學生吸菸調查暨健康行為調查	橫斷面	103/04-103/06	51,953 案	92.0%
25.兒童及青少年行為之長期發展研究第 13 次調查	長期追蹤調查	103/01-103/05	3,859 案	84.1%
26. 8 歲兒童健康照護需求調查(9-12 月出生世代)	長期追蹤調查	103/03-103/08	6,936 案	93.3%
27.兒童及青少年行為之長期發展研究第 14 次調查	長期追蹤調查	103/08-103/12	1,913 案	82.1%
28.國中、高中職學生吸菸調查暨健康行為調查	橫斷面	104/03-104/06	51,806 案	90.9%
29.兒童及青少年行為之長期發展研究第 15 次調查	長期追蹤調查	104/07-104/11	1,910 案	87.1%
30.中老年身心社會生活狀況長期追蹤調查(第八次)	長期追蹤調查	104/08-105/01	8,300 案	75.7%
31.國中、高中職學生吸菸調查暨健康行為調查	橫斷面	105/03-105/06	50,024 案	90.7%
32.老人健康之社會因素與生物指標調查(第四次)	長期追蹤調查	105/04-105/07	800 案	97.1%
33.12 歲兒童健康需求先驅研究	長期追蹤調查	105/06-105/10	1,560 案	89.2%
34.105 年家庭與生育調查(第 12 次)	橫斷面	105/07-105/11	7,239 案	65.4%
35. 105 年家庭與生育調查(新住民樣本)	長期追蹤調查	105/07-105/11	290 案	81.9%

36.兒童及青少年行為之長期發展研究第16次調查	長期追蹤調查	105/09-105/11	1,841 案	88.0%
37.出生世代研究先驅調查(13歲)	長期追蹤調查	106/04-106/08	1,497 案	86.3%
38.出生世代研究正式調查(12歲)(1-8月出生世代)	長期追蹤調查	106/04-106/09	12,426 案	90.1%
39.國民健康訪問調查(電腦輔助面訪)	橫斷面	106/07-106/11	21,119 案	67.9%
40.青少年吸菸暨健康行為調查	橫斷面	107/03-107/06	50,609 案	90.3%
41.出生世代研究正式調查(12歲)(9-12月出生世代)	長期追蹤調查	107/03-107/08	6,748 案	91.7%
42.出生世代研究正式調查(13歲)電話訪查(1-8月出生世代)	長期追蹤調查	107/04-107/08	12,884 案	94.0%
43.出生世代研究正式調查(13歲)電話訪查(9-12月出生世代)	長期追蹤調查	108/04-108/08	6,888 案	94.1%
44.出生世代研究先驅調查(15歲)	長期追蹤調查	108/04-108/08	1,463 案	89.5%
45.中老年身心社會生活狀況長期追蹤調查(第九次)	長期追蹤調查	108/04-108/09	6,490 案	84.3%
46.青少年吸菸暨健康行為調查	橫斷面	108/04-108/06	47,388 案	88.4%

47.出生世代研究正式調查(15 歲)電話訪查(1~12 月份出生世代)	長期追蹤調查	109/06-109/12	19,341 案	94.2%
48-1.國民健康訪問調查(電腦輔助面訪)-臺灣本島及澎湖縣	橫斷面	110/10-110/12	13,135 案	58.8%
48-2.國民健康訪問調查(電腦輔助面訪)-金門縣及連江縣	橫斷面	110/10-110/12	919 案	65.6%
49.臺灣出生世代研究先驅調查(17 歲)	長期追蹤調查	110/10-110/11	1,395 案	87.8%
50-1.國民健康訪問調查(電腦輔助面訪)-臺灣本島及澎湖縣	橫斷面	111/07-111/11	11,173 案	55.9%
50-2.國民健康訪問調查(電腦輔助面訪)-金門縣及連江縣	橫斷面	111/07-111/11	462 案	98.1%
51.臺灣出生世代研究正式調查(17 歲)	長期追蹤調查	111/07-111/10	4,299 案	85.7% (本完成率已剔除退出計畫等樣本數)
52.臺灣出生世代研究先驅調查(18 歲)網路訪查	長期追蹤調查	111/08-111/10	973 案	61.7%
53.中老年身心社會生活狀況長期追蹤調查(第十次)	長期追蹤調查	112/05-112/10	5,257 案	79.4% (本完成率已剔除死亡案、退出計畫等樣本數)

54.臺灣出生世代研究正式調查(18 歲)	長期追蹤調查	112/06-112/09	4,202 案	83.3% (本完成率已剔除退出計畫等樣本數)
55.臺灣出生世代研究先驅調查(19 歲)網路訪查	長期追蹤調查	112/06-112/09	1,040 案	65.9%
56.臺灣出生世代研究正式調查(19 歲)	長期追蹤調查	113/05-113/08	8,654 案	84.6% (本完成率已剔除退出計畫等樣本數)
57. 國民健康訪問調查(電腦輔助面訪)	橫斷面	114/05-114/10	12,570 案	58.4%